

安全のために必ずお守りください。

注意

この表示を無視して誤った取扱いをすると、使用者等が負傷する危険や物的損害の発生が予想されることを表しています。

お願い

「必ず行なっていただく事」を示しています。

お願い

「禁止」を示しています。

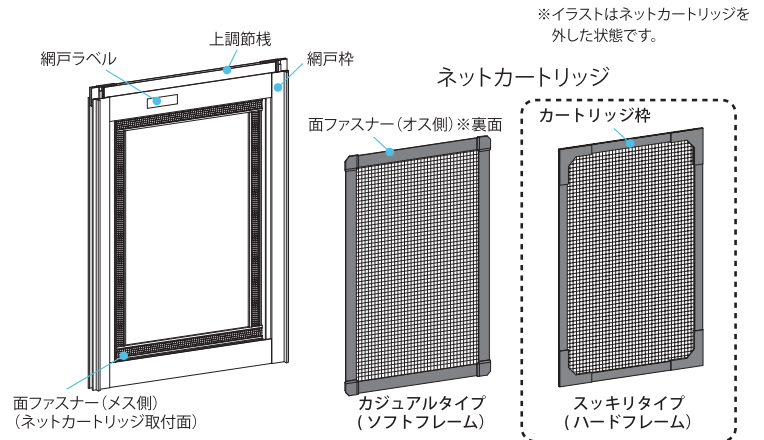
■ この説明書を必ず最後までお読みください。また本説明書はいつでも読める場所に大切に保管してください。

注意 本製品の取付け・取扱いについては必ず説明書に従ってください。

取扱い上のご注意

- 注意**
 - 本製品に寄りかかったり、無理に押ししたりしないでください。製品の外れや落下、転落事故などにつながり、ケガをしたり、周辺の人や家財などに損害が及ぶ可能性があります。
 - 無理な開閉や乱暴な取扱いは、網戸の破損や思わぬケガの原因となりますので、ご注意ください。
 - 網戸の脱落防止のため、ご使用前に、上下の調整棧が固定され動かないことを必ず確認してください。
- お願い**
 - 洗浄後は、よく水を切ってから網戸枠に貼り戻してください。
 - 本製品には、たばこの火などの火気は絶対に近づけないでください。
 - 変色・変形の原因となりますので、お手入れの際には、シンナー・ベンジン・アルコール・磨き粉・酸性洗剤・アルカリ性洗剤などは使用しないでください。
 - たわし・金属ブラシなどで、ネット部分、アルミ枠をこすらないでください。破損や傷の原因となります。

各部の名称



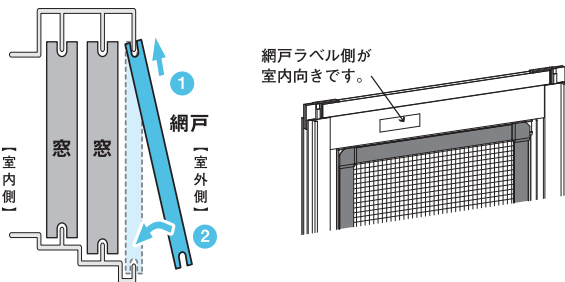
網戸枠の取付け手順

注意

2階の窓など高所に取付ける場合は特に、網戸の落下にご注意ください。

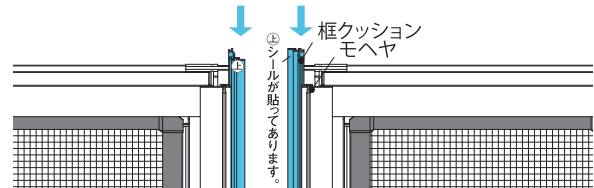
手順1 網戸をはめ込む

網戸ラベルが室内側に向くようにして、下図の①・②の要領で網戸枠を網戸レールにはめ込んでください。網戸を2枚並べて使用する場合は、**框クッションが召合わせ部**にくるように先に入れてください。



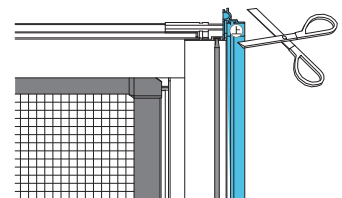
網戸を2枚並べて使う場合

下図のように①シールのある方を上にして、**框クッションが召合わせ部**にくるように網戸枠の上側から差し込んでください。



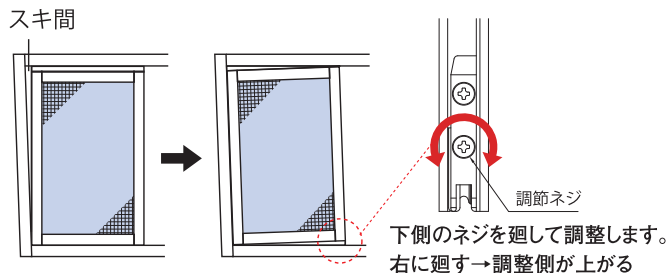
框クッションが長い場合

框クッションが網戸レールに当たる場合は、**框クッションの上端部**をハサミなどで適切な長さに切り取ってください。



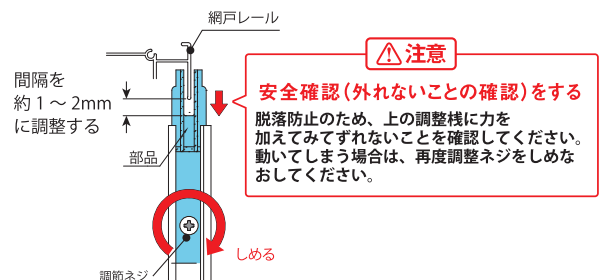
手順2 建付け調整を行う

サッシと網戸にスキ間ができる場合は網戸下部の戸車調整ネジで戸車を上下させてください。



手順3 網戸上部の「調節ネジ」をしめる(外れ防止)

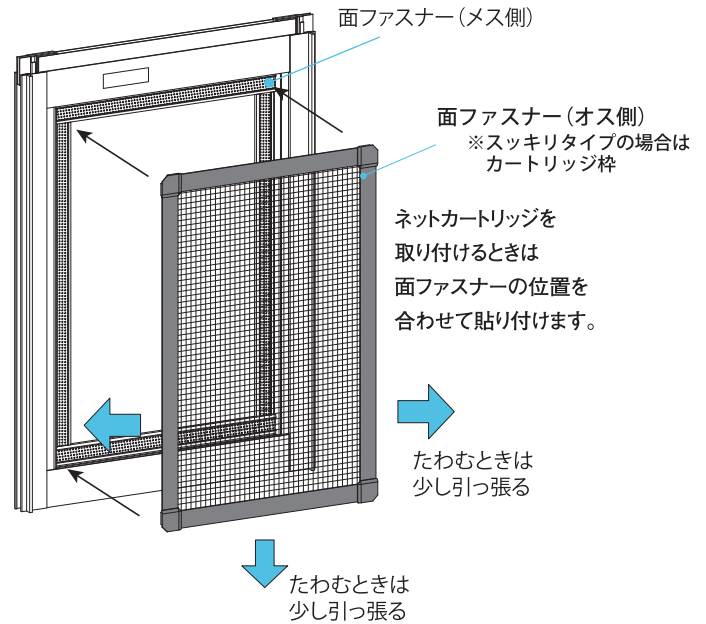
網戸上部両サイドの調節ネジをしめます。このとき、網戸がスムーズに開閉できるように、網戸レールと下図のプラスチック部品の間隔を約1~2mmに調節します。



ネットカートリッジを網戸枠に取り付ける際のポイント

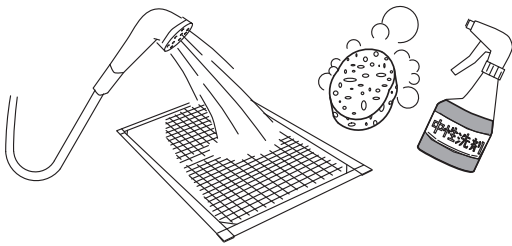
ポイント

ネットカートリッジを貼り戻した際に
ネットに軽いしわやタワミが出来た場合は
面ファスナー（スッキリタイプはカートリッジ枠）
を少し外側に引っ張り気味に張りなおすことで
タワミやしわをある程度軽減することができます。



お手入れ方法

ネットカートリッジを洗う



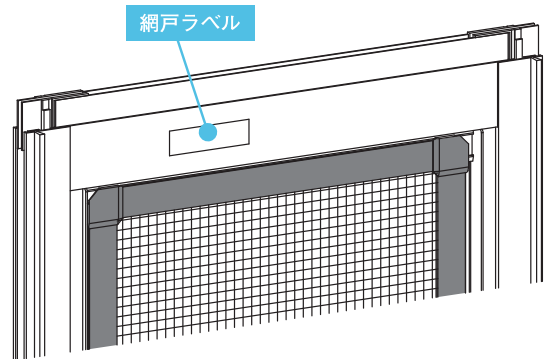
ネットカートリッジは、水またはぬるま湯で丸洗いすることができます。また、やわらかいスポンジや中性洗剤を使って洗うことも可能です。洗剤を使った場合は、よく水で洗い流してください。洗浄後は、よく水を切ってから網戸枠に貼り戻してください。

🙏 **お願い** 以下の方法でのお掃除は行わないでください。

- 40℃を超えるお湯を使った洗浄
- つけ洗い
- 漂白剤の使用
- 中性洗剤以外の洗剤・クレンザーなどによる洗浄
- たわし、硬いブラシなどによる洗浄
- 洗濯機での洗浄

交換用のネットカートリッジを手配する

ネットカートリッジが損傷した場合などに、交換用のネットカートリッジを注文する際は、網戸枠上部の網戸ラベルの記載内容をお伝えください。



商品保証について

この商品は厳選なる品質管理および検査を経て、お届けしたものです。
お客様の正常な使用状態で万一故障した場合には、下記保証期間について無償にて修理いたします。
保証期間中に故障・損傷などの不具合が発生した場合は、お取扱いの工務店様または販売店様にご依頼ください。

■保証期間 商品取付け後 1年

■次のような場合には、保証期間内であっても有償修理となります。

- 使用上の操作誤りや、取付け不良による故障・損傷など
- 火災・地震・風水害・雷など天災地変による故障・損傷など
- 不当な修理・改造による故障・損傷など
- 犬、猫、鳥、鼠などの小動物に起因する故障・損傷など
- 特殊環境および使用状態が悪い場合での故障・損傷など
- 本製品以外の起因による故障・損傷など



セキネ業株式会社

営業本部 〒359-0021 埼玉県所沢市東所沢5-10-3

TEL 04-2951-7221

FAX 04-2951-7220

<http://www.seiki.gr.jp/>